

# Decálogo de Sostenibilidad

¿Qué nos mueve?



1. INTRODUCCIÓN
2. DEFINICIONES
3. ÁMBITO DE APLICACIÓN
4. PRINCIPIOS GENERALES DE SOSTENIBILIDAD



## • INTRODUCCIÓN

Este documento define el enfoque de sostenibilidad de **Clay Technologies**, y se inspira en las mejores prácticas recogidas en las convenciones y protocolos nacionales y códigos de conducta.

Clay es una fintech con más de 8 años en el mercado. Ofrecemos soluciones de automatización financiera y contable a los líderes de negocio de Chile, para ser un aliado en su crecimiento y llevar su empresa al siguiente nivel.

Nuestro software es usado por una amplia gama de tipos de usuarios: desde dueños de negocio hasta analistas, pasando por contadores, CFO´s, etc. Es nuestro gran sueño que una misma plataforma sea usada por una amplia variedad de profesionales y ser el punto de encuentro entre las finanzas y la contabilidad. Para eso debemos prestar atención al detalle para entender sus necesidades.

# Misión, Cultura y Valores Clay



## Nuestra Misión

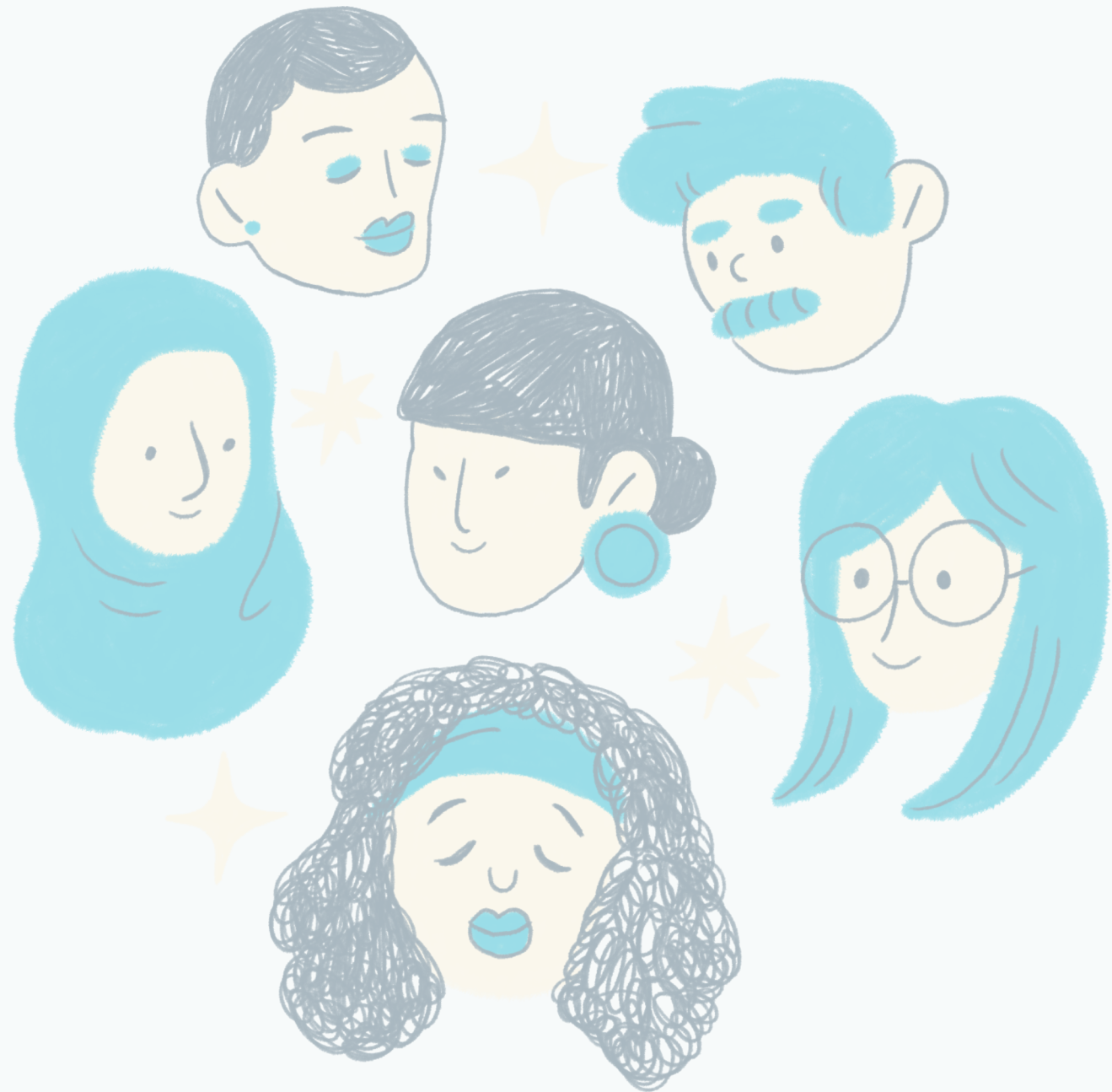
Acelerar la transición de las pymes hacia las finanzas digitales.

## Nuestra Cultura

Somos un grupo dinámico, cambiante y muy creativo. Nos gusta enseñar, aprender de los demás y pasarlo bien mientras trabajamos.

Actualmente nuestro equipo lo integran más de 40 profesionales expertos en áreas como finanzas, contabilidad, diseño, programación, ventas, atención al cliente, marketing, personas y comunicaciones.

## Nuestros Valores



Apoyan nuestra Misión y sustentan tanto nuestros Principios Empresariales como nuestros Principios de Conducta.

Nuestros Valores son las cualidades que nos distinguen y nos orientan. Es necesario que nuestra labor cotidiana los tenga presentes siempre y los lleve a la práctica. Los Valores de nuestra cultura corporativa son:

# Ellos son:

## Ser tú mismo marca la diferencia



Valoramos las diferentes opiniones y formas de hacer las cosas como un ejercicio en movimiento.

## Crecer aprendiendo... y cantando



No tenemos miedo a cometer errores, aprender y avanzar. Buscamos ser mejores día a día

## Confianza sobre jerarquía



Nos desarrollamos para ser capaces de tomar decisiones de manera personal y profesional.

## Eudaimonía: equilibrio y felicidad



Buscamos la prosperidad individual. Un buen equilibrio personal, familiar, laboral y con la comunidad. Estamos comprometidos con la salud de cada crafter y de Clay.

## Impacto



Buscamos resolver necesidades de nuestros clientes que generen alto impacto. Nos importa su crecimiento y ponemos todo nuestro esfuerzo para ayudarlos en ello.

- DEFINICIONES:

En Clay Technologies, entendemos que la sostenibilidad es mucho más que una simple política: es la guía de todas nuestras decisiones. Nos comprometemos a navegar el mundo tecnológico con un enfoque ético y progresista, donde cada acción que tomamos busca crear un impacto positivo a largo plazo.

Nuestra política de sostenibilidad no solo es una declaración de intenciones; es nuestro mapa para construir un futuro más brillante y equilibrado. Estamos decididos a alcanzar nuestros objetivos fundamentales:

## • DEFINICIONES:

- Creación de valor a largo plazo: No se trata solo de ganancias a corto plazo, sino de construir una base sólida para el éxito sostenible.
- Desarrollo de oportunidades de negocio: Buscamos constantemente nuevas formas de innovar y prosperar, creando oportunidades que no solo nos beneficien a nosotros, sino también a nuestras comunidades y socios.
- Gestión de riesgos sociales y medioambientales: Reconocemos la importancia de abordar los desafíos sociales y medioambientales de manera proactiva, mitigando riesgos y trabajando hacia soluciones positivas.
- Minimizar la escasez de recursos o las violaciones de derechos sociales: Nos esforzamos por ser guardianes responsables de los recursos y los derechos sociales.



En Clay, sabemos que la rentabilidad y la sostenibilidad van de la mano. Por eso, estamos comprometidos a crear valor para todos nuestros stakeholders, desde los Crafters hasta nuestros clientes y la comunidad. Juntos, estamos construyendo un futuro donde la tecnología y la responsabilidad social convergen para un bien común duradero.

- ÁMBITO DE APLICACIÓN

Esta política es de aplicación en Clay Technologies.

# PRINCIPIOS GENERALES DE SOSTENIBILIDAD

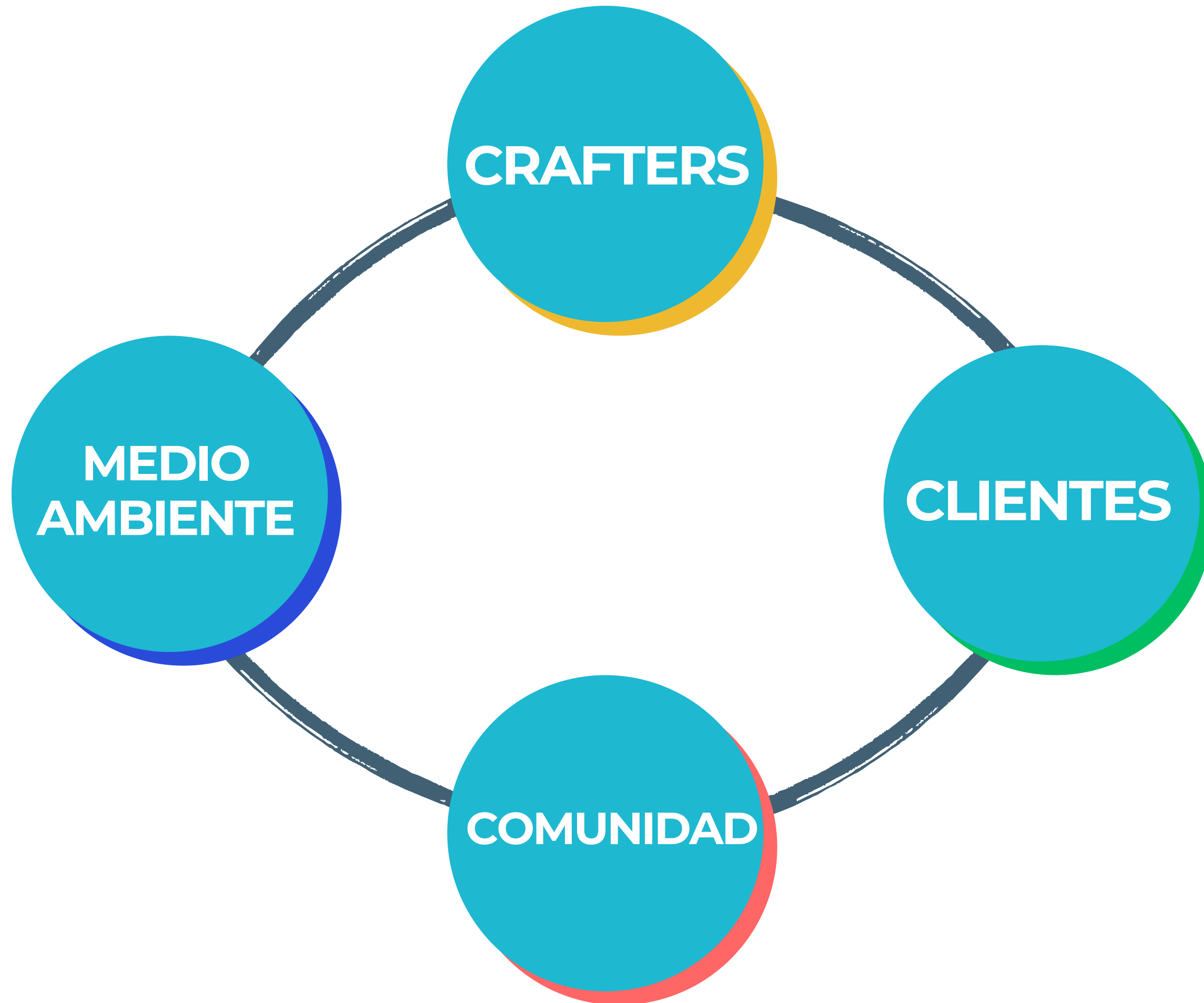
## Relación con grupos de interés Clay

En esta política, Clay Technologies traza un camino hacia el futuro, uniendo fuerzas con nuestros principales grupos de interés para construir un horizonte de valor a largo plazo. Nos comprometemos a no solo seguir el camino, sino a liderar la vanguardia de la sostenibilidad y la innovación.

En Clay, entendemos que las relaciones no son solo transacciones, son conexiones profundas que se cultivan a lo largo del tiempo. Por eso, nos embarcamos en un viaje de co-creación, donde imaginamos y construimos nuevos productos y servicios que perduran en el tiempo.

Estamos firmemente arraigados en la convicción de que la verdadera innovación surge cuando colaboramos estrechamente con aquellos que más importan. Es así como nos esforzamos por satisfacer las necesidades y requerimientos de nuestros grupos de interés, allanando el camino hacia un futuro sostenible y lleno de posibilidades.







**Nuestros empleados son, por encima de todo, la clave para garantizar la sostenibilidad del negocio. Por ello, Clay trabaja para atraer, retener y comprometer a los mejores profesionales, velando siempre porque ofrezcan el mejor servicio a los clientes.**

Clay, en su relación con sus empleados se rige bajo los siguientes principios:

- Respeto a la diversidad, no discriminación laboral por razones de género, raza, edad, origen étnico, religión, o cualquier otra circunstancia.
- Promoción de la conciliación entre vida personal y profesional, la seguridad y la salud laboral.
- Igualdad de oportunidades entre todos sus profesionales.
- Atención por que sus empleados actúen bajo principios y normas de conducta éticas y responsables, cumpliendo y viviendo los valores de la compañía.
- Creación de talleres y mentorías para fomentar y ayudarlos a manejar la doble presencia, tema sumamente importante para que exista equilibrio entre lo laboral, personal y familiar.
- Trabajo que aporte a la realización en todos los ámbitos del colaborador, por lo cual se estableció la modalidad 100% o homeoffice, aportando la máxima realización de la persona en su ámbito laboral, familiar, personal y comunitario.
- Impulso del desarrollo de carrera dentro de la organización, enfocado en sacar el máximo potencial de cada uno.



## Construir relaciones con los clientes, ganándose su fidelidad, adaptándose a sus necesidades y mejorando su satisfacción.

Para lograrlo, Clay establece las siguientes acciones dentro de su política de sostenibilidad:

1. **Ofrecer un servicio sencillo**, personalizado, adaptado a las necesidades y perfil de riesgos de sus clientes y facilitando información veraz, suficiente y adecuada.
2. **Desarrollo de productos sostenibles**: la información de nuestros clientes está alojada en la nube. Esto tiene un impacto importante desde el punto de vista de la sostenibilidad medioambiental y económica, pues se reduce considerablemente la huella de carbono al disminuir el uso de recursos como papel, al tiempo que aumenta la eficiencia energética.
3. **Co-construcción de productos**: para Clay, la co-construcción en conjunto con nuestros clientes es fundamental para entregarles productos y servicios que respondan a sus necesidades y exigencias. Asimismo, valoramos y los incentivamos a entregarnos feedback permanentemente para entender y adaptarnos mejor a sus requerimientos.
4. **Capacitación y soporte permanente**: ofrecemos formación y soporte a nuestros clientes para que aprendan a utilizar nuestra plataforma de manera sostenible. Del mismo modo, brindamos atención personalizada para que interactúen con personas y así resolver dudas al instante.
5. **Seguridad de la información**: trabajamos permanentemente por mejorar los protocolos de seguridad. Todos nuestros servicios cuentan con un certificado que cifra las conexiones de extremo a extremo. Además, todas las claves bancarias, del SII y otras, están encriptadas. Esto significa que si alguien accede a los datos, no podrá ver el contenido si no tiene la clave maestra.

A parte de eso, en Clay desarrollamos protocolos internos para evitar que terceros puedan acceder a las cuentas de nuestros clientes. Una de ellas es que, en caso de que uno de ellos decida no continuar con los servicios que ofrecemos, se procede automáticamente a eliminar toda la información de su cuenta, sin almacenarla y sin la posibilidad de recuperarla.



**Desde Clay mantenemos un claro compromiso tanto con la calidad de nuestros servicios como con la protección del medio ambiente, con el objetivo de satisfacer las expectativas y necesidades de los clientes y prevenir los impactos ambientales que nuestra actividad pueda provocar.**

Nuestros principales compromisos se resumen en:

- Adoptar procedimientos para establecer objetivos y metas, así como para la revisión de estas y de la política, para mantener su eficacia y cumplir con el compromiso de mejora continua.
- Compromiso con un desarrollo sostenible en la realización de nuestra actividad, considerando:
- Garantizar el cumplimiento de los requisitos legales y la normativa medioambiental vigente que se le aplique a Clay y con otros requisitos que la organización suscriba.
- Cero residuos de papel u otros materiales en la operación de Clay, siendo una empresa 100% digital.
- Clay cree en la realización de un trabajo que se pueda ejecutar de manera 100% remota. Esto fomenta la cero emisión de huella de carbono y la no saturación de la población en las principales ciudades del país, promoviendo que sus colaboradores puedan vivir en diferentes partes de Chile y el mundo.
- Cero impactos en el menoscabo del ambiente animal o vegetal.
- Cuidado de los recursos naturales del planeta.
- Fomentar la reducción, reutilización y reciclaje dentro de las oficinas de Clay, residuos que se puedan reciclar dentro del uso propio del colaborador, tales como residuos de comida o papeles.
- Control de energía ocupada en los servidores utilizados en la organización, apagándolos cuando no es necesario su utilización, ahorrando energía mal utilizada.



**Parte importante de nuestra política de sostenibilidad tiene que ver con la comunidad en la cual Clay presta servicio. Como mencionamos anteriormente, Clay está enfocada en Pymes, las cuales son pequeñas o medianas empresas. La organización tiene una responsabilidad de educar y ayudar a estas empresas con el correcto funcionamiento de sus finanzas, para ayudar a las pymes a lograr su máximo potencial en este ámbito.**

Las diferentes iniciativas que ha tomado Clay para aportar a la comunidad en la cual pertenece:

- Creamos contenido especializado para aumentar el conocimiento de la gestión de finanzas en líderes de negocios: ebooks, plantillas, blog, webinar, demos, etc.
- Ayudamos a los estudiantes para sus investigaciones.
- Automatizamos los digitadores, para que las personas puedan añadir más valor en su trabajo.
- Participamos activamente en encuentros con emprendedores y dueños de negocios. Es por eso que somos sponsors de Startup Patagonia, una iniciativa que busca promover el emprendimiento de alto potencial desde la Patagonia, a través de meetups con founders, CEO's y dueños de empresas, en los que cualquier persona puede participar de manera gratuita.



# Muchas gracias

[Para conocer más sobre Clay, ingresa en clay.cl](http://clay.cl)

